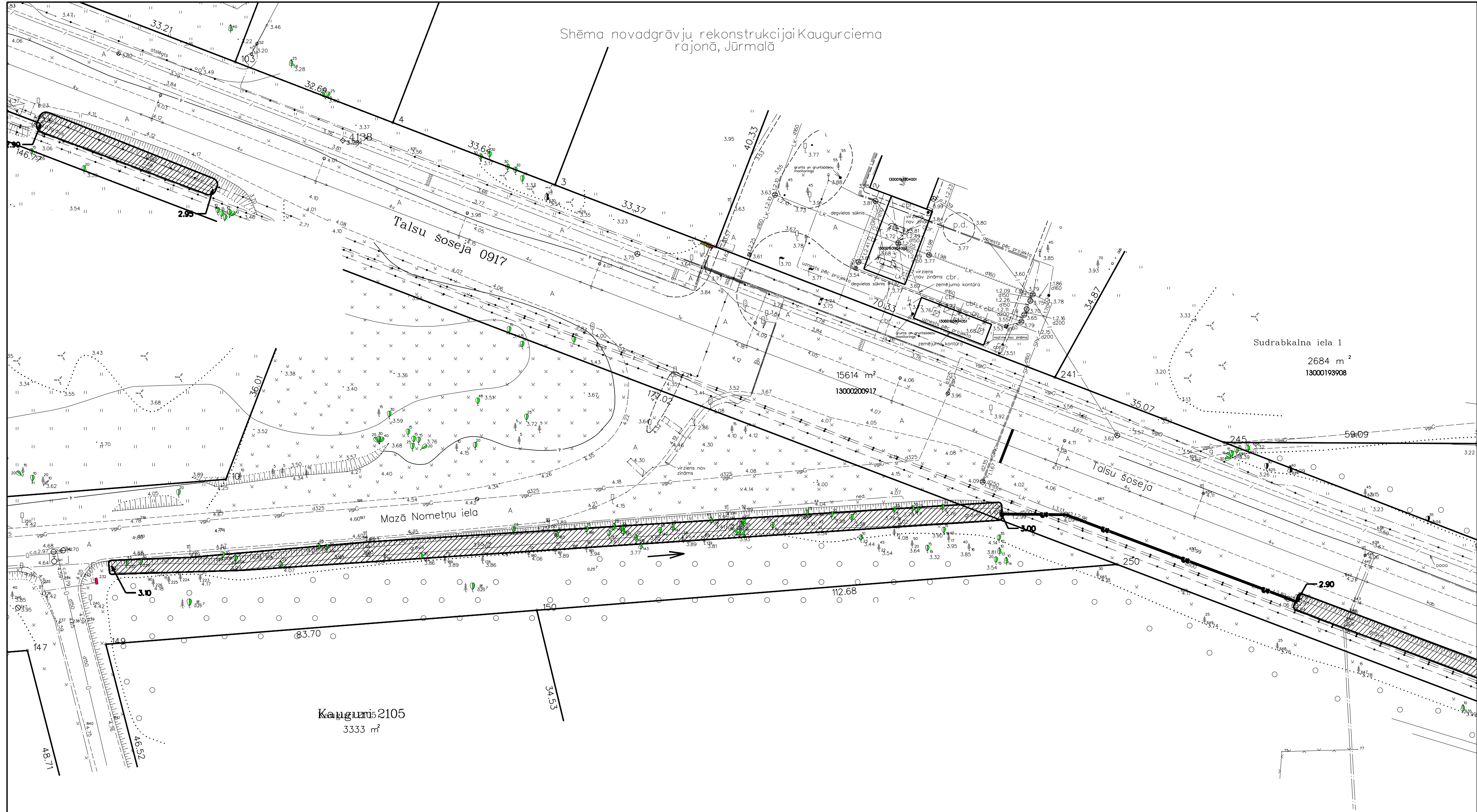


Shēma novadgrāvju rekonstrukcijai Kaugurciema rajonā, Jūrmalā



Izmantotie Apzīmējumi

rekonstruējamo novadgrāvis	
rekonstruējama caurteka un vēlamo diametrs, ja nepieciešama tās norma	
novadgrāvja gultnes vai caurtekas teknes augstuma atzīme	
skalojamā lietus kanalizācija	
novadgrāvja krituma virziens	

Piezīmes:
 • Novadgrāvju nogāžu slīpumu veidot ne lielāku par 4%

Shēma novadgrāvju rekonstrukcijai Kaugurciema rajonā, Jūrmalā

Pasūtītājs SIA "Jūrmalas ūdens"			Lapa
Sagatavoja	R.Ansulis		4/5
Saskaņots	A.Volkovs		M:1:500